



CQ20 压力开关

概述

这种压力开关中 压力感应元件为波登管，通过波登管的形变直接触发了微型开关，控制电路。这种开关适于进行空气压力、水压、油压、液位、流量等的控制。

特征

- 由于这种开关为微动开关，即使突然动作也能保证开关稳定的工作。
- 这种开关有良好的抗震性，所以可以直接安装在现场的设备上。

※ 选择压力开关时，请考虑将压力的范围置于满刻度的30%—65%之间，这时压力表的测量最为准确。

※ 同时请确认接液部材质是否适用于被测介质。

规格一

测定介质:

气体或液体(但流体不能冻结)

使用环境:

在一般条件下使用，不能用于存在易燃易爆气体和液体的危险场所。

安装方式:

径向，轴向

连接口径:

G3/8B(PF), G1/2B(PF), R3/8(PT), R1/2(PT)
3/8NPT, 1/2NPT

接液部材质:

一般用

波登管 SUS316
底座 CAC203

※用于35Mpa以下

耐腐蚀用

波登管 SUS316
底座 SCS14

压力范围:

0~0.1→0~70Mpa
-0.1~0Mpa

※ 0~100kpa(接受计)也是可选的，详情请和NKS联系。

耐压:

压力范围的1.5倍

推荐压力设定范围:

压力范围的15~90%

使用温度范围:

-20~60°C

精度:

±1%max.P

设定精度:

±3%max.P

温度系数:

0.05%max.P/°C

接断差:

固定式0.01~3.1Mpa以下
(根据压力范围决定)

开关:

JIS C4505 工业用微动开关

接点数量:

1个接点

设定方式:

外部调整式

电线取出口:

密封管 JIS10b

壳体材质、颜色:

ADC12、黑色

防护等级:

IP42

重量:

约1kg

规格二

压力范围&接断差:

压力范围 MPa	接断差 MPa	压力范围 MPa	接断差 MPa
-0.1~0	0.01以下	0~2.5	0.15以下
		~3.5	0.14
0~0.1	0.01	~5	0.175
0~0.2	0.016	~7	0.24
~0.3	0.024	~10	0.65
~0.4	0.024	~15	0.52
~0.6	0.039	~25	1.25
~1	0.06	~35	1.05
~1.5	0.068	~50	2.2
~2	0.08	~70	3.1

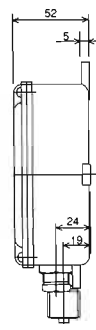
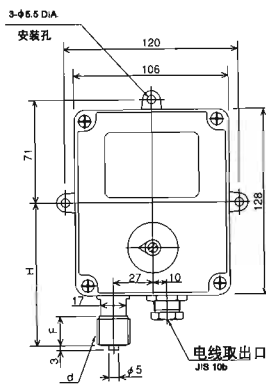
电气特性:

	额定容量		耐电压	绝缘阻抗
	抵抗负荷	诱导负荷		
125V AC	15A	15A	1500V AC 接线端子和壳体之间 一分钟	500V DC 100MΩ以上 接线端子和壳体间
250V AC	15A	15A		
30V DC	2A	1A		
125V DC	0.5A	0.05A		
感抗: 功率因数大于0.4(AC) 时间常数小于7ms(DC)。				

外形尺寸

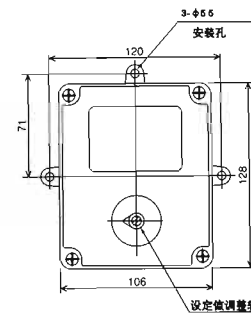
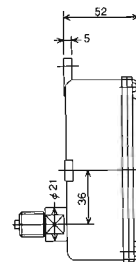
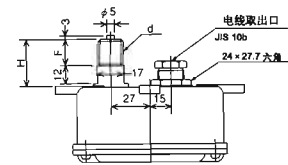
径向

轴向



d	F	H
G3/8B	18	96
G1/2B	20	98

d	F	H
G3/8B	18	32
G1/2B	20	34



注意事项:

1. 作为一个时序输入

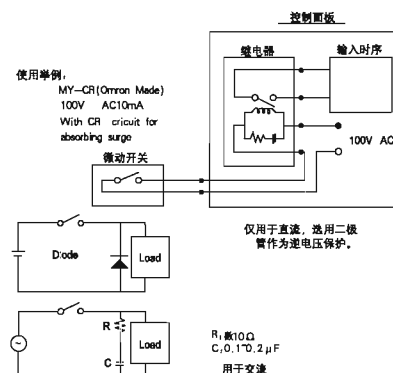
在通风条件下使用这种压力表, 否则可能会导致下列情况产生:

随着时间的推移, 微动开关的接点电阻逐渐增大。在空气中使用, 特别是在含有Si, SiO₂的情况下将会使开关的接点部分在短时间内急剧积聚。接点电阻将会在短时间内急剧增大, 于是开关将不再动作。

因此, 以上是对于使用条件的建议, 包括含Si的空气当使用这种表作为控制的输入时序时, 输入端或接口接上一个100V AC的继电器。

2. 安装接点保护回路

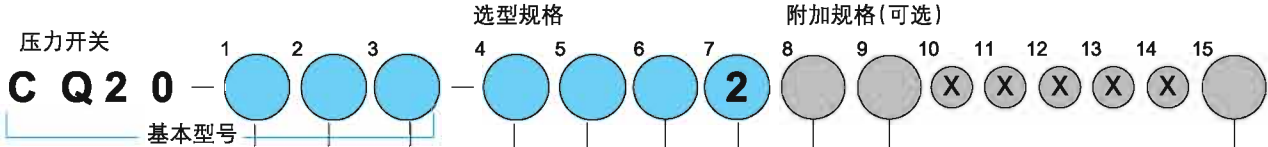
在电感负载的开关回路中, 安装保护回路保护接点。在使用继电器时, 选择保护接点内置回路。



CQ20 压力开关

选型规格 订货时请标明型号规格和压力范围。

(注:在此型号中,选项X是用不到的,但是在订货时请标明X。)



1 安装方式

- 3 径向
- 7 轴向

2 连接口径

- 3 G3/8B
- 4 G1/2B
- G R3/8
- H R1/2
- L 3/8NPT
- M 1/2NPT

3 接液部材质

- 1 波登管: SUS316
底座: CAC203 用于35MPa以下
- 3 波登管: SUS316
底座: SCS14

4 压力范围 (MPa)

(订货时请标明压力范围和单位)

- 1 -0.1~0
- 2 0~0.1、0.2、0.3、0.4
- 3 0~0.6、1、1.5、2、2.5、3.5、5、7
- 4 0~10、15、25、35
- 5 0~50、70

选型规格

附加规格(可选)

9 其它附加规格

- 0 无
- 1 请标明您的需求
壳体颜色指定

8 处理

- 0 无
- 1 禁油
- 2 禁水
- 3 禁油禁水

7 电线取出口

- 2 密封管 JIS 10b

6 开关

- 0 标准
- 1 超高灵敏度开关
- 3 标准+镀金
- 4 超高灵敏度开关+镀金

5 接点形式

- A H: 上限一接点
- B L: 下限一接点

15 资料

- 0 无
- 1 请标明您的需求:
图纸、使用说明书、检测报告、
制造工艺流程表、实验报告