

GC67 小形デジタル圧力計

GC67 DIGITAL PRESSURE GAUGE

概要

GC67は、広範囲な流体に対応できるFA設備用の、コンパレータ出力付きデジタル圧力計です。

特長

- ・耐圧、耐蝕、耐久性に優れたステンレスダイアフラムセンサと継手が一体溶接構造であるため、信頼性が向上。
- ・サイズは小形ながら文字高さ10mmのLED表示を搭載。
- ・圧力スイッチの応答性を向上させ、高速コンパレータ出力を2個搭載。
- ・モニター用アナログ出力をオプション装備。

基本機能

- ・表示スケーリングにより、換算値などの表示設定が可能
スケーリング範囲：-1.9.9.9 ~ +1.9.9.9
- ・高速応答 [2.5ms] のコンパレータ出力を搭載
NPNオープンコレクタ×2出力 (30V DC, 80mA max.)
- ・圧力の脈動を抑制するフィルタ機能を搭載
2.5ms(フィルタなし)、10ms、50ms、200ms、600msまで5段階の設定可能
- ・コンパレータ動作は、ヒステリシス・ウインドのいずれかが選択が可能
遮断差 ヒステリシスモード：可変
ウインドモード：1%F.S.固定
- ・ホールド機能を搭載
ピークホールド/ボトムホールド機能により、常に圧力の最大値と最小値を記憶します。
- ・ワンタッチゼロ調整機能付き



CEマーキング適合

製作仕様

圧力レンジ(最大表示桁)：

- 100 ~ 100kPa(100)
- 0 ~ 1MPa(1.000)
- 0.1 ~ 1MPa(1.000)

適用流体：

空気、水、油(接続部を腐食しない気体・液体)

接液部材質：

SUS630(17-4PH)、SUS304

ケース材質：

フロントケース部：PC/ABS
リアケース部：ADC12

許容最大圧力：

圧力レンジの2倍

精度：

表示精度：±(1.0%F.S.+1digit)
温度特性：±0.1%F.S./

表示：

表示方式：3 1/2桁LED表示(文字高さ10mm)
表示周期：0.2秒

電源/消費電流：

12~24V DC ±10%/30mA DC以下

コンパレータ出力：

オープンコレクタNPNタイプ2出力(30V DC, 80mA max.)
ヒステリシス・ウインドコンパレータモード

応答速度：2.5ms(フィルタ無しの時)

保護回路：短絡(過電流)保護

アナログ出力(オプション)：

電圧出力：1~5V DC 負荷抵抗10k 以上

出力精度：±3%F.S.
応答速度：1ms以下

ケーブル：

長さ：2m

使用温度範囲：

-10~50

使用湿度範囲：

35~85%RH(結露なきこと)

保護等級：

屋内仕様(IP40)

圧力接続口径：

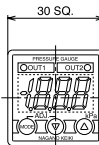
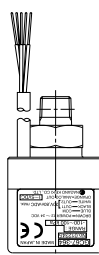
R1/8・M5

質量：

約100g(ケーブル2m含む)

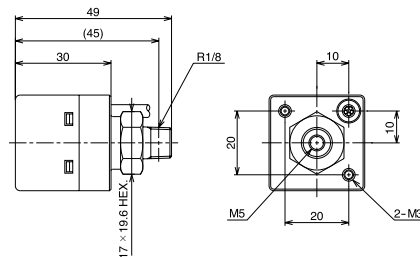
外形寸法

水平取付

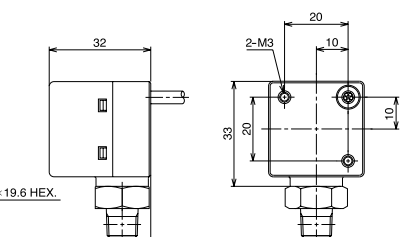
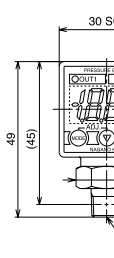


結線

- | | |
|---|------------------|
| 茶 | 電源(+) |
| 青 | 電源(-) |
| 黒 | オープンコレクタ出力(OUT1) |
| 白 | オープンコレクタ出力(OUT2) |
| 橙 | アナログ出力(オプション) |

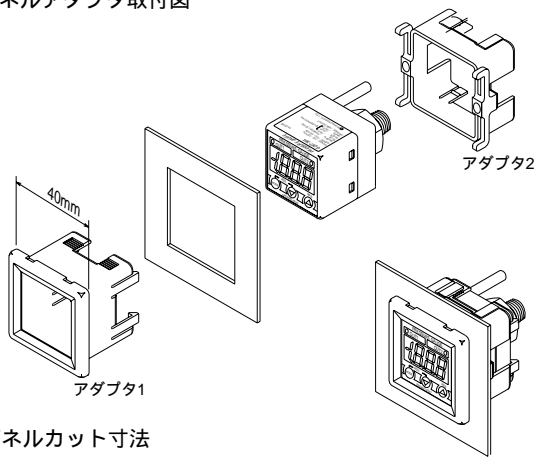


垂直取付

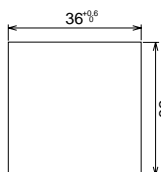


アタッチメント(オプション)

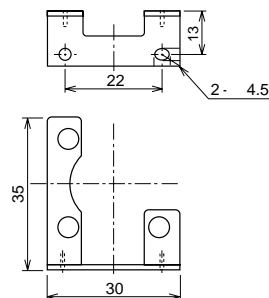
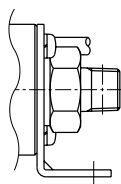
パネルアダプタ取付図



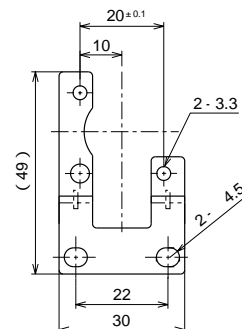
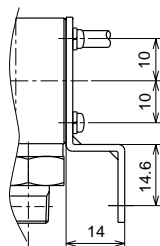
パネルカット寸法



L字取付金具



カギ形取付金具



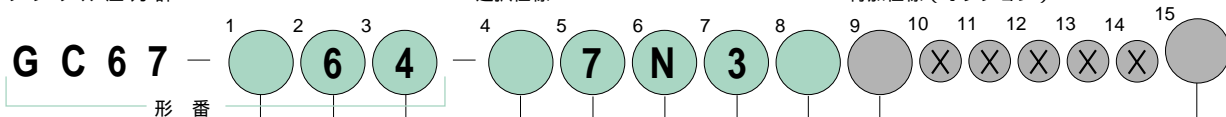
形番構成 ご用命に際しては、形番、各仕様及び圧力レンジをご指定下さい

(注：本機種において×印の桁には仕様項目がありませんが、ご用命の際は×でご指定下さい。)

デジタル圧力計

選択仕様

付加仕様 (オプション)



1 取付

1	垂直取付
3	水平取付

2 接続ネジ

6	R1/8 (M5メス付き)
---	---------------

3 接液部材質

4	溶接式 (SUS630(17-4PH) + SUS304)
---	-------------------------------

4 圧力レンジ (表示桁)

1	-100 ~ 100kPa (100)
2	0 ~ 1MPa (1.000)
3	-0.1 ~ 1MPa (1.000)

* センサの圧力レンジを必ずご指定下さい。

5 表示精度

7	±(1%F.S. + 1digit)
---	--------------------

6 電源

N	12 ~ 24V DC
---	-------------

7 コンパレータ出力

3	NPNオープンコレクタ × 2出力 (30V DC, 80mA max.)
---	---------------------------------------

8 アナログ出力

0	ナシ
8	1 ~ 5V DC

9 その他付加仕様

0	ナシ
2	パネルアダプタ (水平取付のみ)
3	L字取付金具
4	カギ形取付金具

15 ドキュメント

0	ナシ
1	アリ (ご希望のものを別途ご指示下さい。) 提出図、取扱説明書、検査要領書、標準成績表 (1個1部)、トレサビリティ体系図、校正証明書、基準器検査成績表、強度計算書、立合検査