



セーフティチャンバ

Safety Chamber

概要

圧力計を使用する際、圧力計と測定媒体との間に装着するもので、測定流体の置換装置として使用します。圧力エレメントが管破した場合には、ダイアフラムにより測定流体の流出を防止する安全弁の役割りを果たします。

特長

- ・接液部がステンレス製で耐食性に優れており、指示計の寿命を伸ばします。
- ・圧力計のほか、圧力スイッチ、圧力発信器等にも装着でき、安全弁としてご使用いただけます。

製作仕様

測定流体：

気体又は液体

形式：

ネジ式

接続ネジ：

G3 / 8B(PF)、 G1 / 2B(PF)

接液部材質：

下フランジ SUS316
ダイアフラム SUS316
パッキン PTFE (40高圧用は使用していません)

ダイアフラム径：

40、 40高圧用 (溶接式) 60、 80、
110

圧力指示計：

100密閉形圧力計 (BE10-131)

使用圧力範囲：

0.1 ~ 0.4 20 ~ 35MPa
(ダイアフラム径により異なります。)

使用温度範囲：

検出部 - 5 ~ 100
取付周囲 - 5 ~ 40

封入液：

シリコンオイル

上フランジ材質：

S25C (Niメッキ)
SUS316 (40高圧用はSUS316のみ)

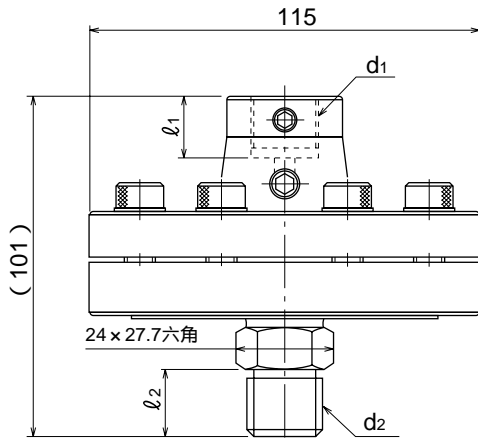
フランジ締付ボルト材質：

SUS305

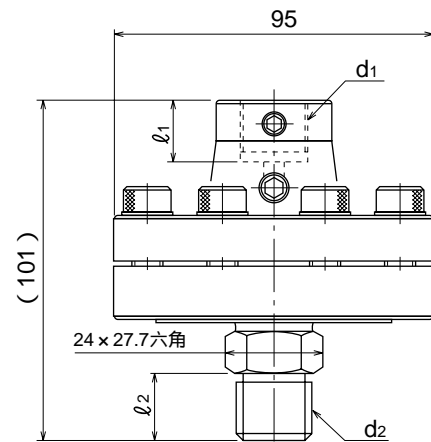
質量：

40 約2.1kg
40高圧用 約2.4kg
60 約2.7kg
80 約3.5kg
110 約4.4kg

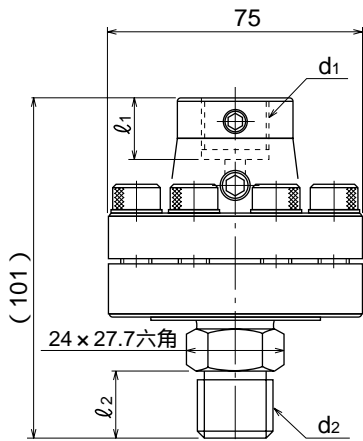
外形寸法



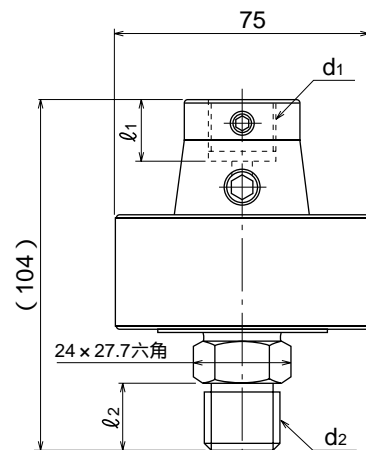
80セーフティチャンバ



60セーフティチャンバ



40セーフティチャンバ



高圧用セーフティチャンバ

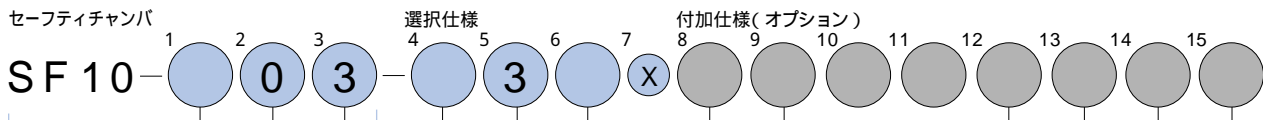
ネジ寸法

d ₁	d ₂	l ₁	l ₂
G1/2B	G1/2B	18	20
G1/2B	G3/8B	18	18
G3/8B	G1/2B	16	20
G3/8B	G3/8B	16	18

セーフティチャンバ

形番構成 ご用命に際しては、形番、各仕様及び圧力レンジをご指定下さい。

(注：本機種においてX印の桁には仕様項目がありませんが、ご用命の際はXでご指定下さい。)



- 1 接続ネジ
- 3 G3 / 8 B
 - 4 G1 / 2 B
 - H R1 / 2
 - M 1 / 2 NPT

- 2 形式
- 0 ネジ式

- 3 接液部材質
- 3 SUS316 (下フランジ式)

4 ダイアフラム径
(ご注文に際してはダイアフラム径の選定に合わせ、
圧力指示計の圧力レンジをご指定下さい。)

		使用圧力範囲
4	40	0 ~ 7, 10, 15 MPa
	高圧用 40	0 ~ 20, 25, 35 MPa
6	60	0 ~ 0.6, 1, 1.5, 2, 2.5, 3.5, 5 MPa
8	80	0 ~ 0.1, 0.2, 0.3, 0.4 MPa
9	110	0 ~ 0.05, 0.07 MPa

- 5 ダイアフラム材質
- 3 SUS316

- 6 上フランジ材質
- 2 S25C(標準) 高圧用 40 は製作不可
 - 3 SUS316

- 8 処理
- 0 ナシ
 - 1 禁油処理
 - 2 禁水処理
 - 3 禁油・禁水処理

9. 10. 11. 12. 指示計
- BE10 100密閉圧力計標準仕様
 - BE12 100密閉圧力計標準仕様
 - BG10 150密閉圧力計標準仕様
 - BG12 150密閉圧力計標準仕様
 - GV42 100油入圧力計

- 13 指示計接液部材質
- 0 ナシ
 - 1 一般用
 - 3 耐食用

- 14 構造
- 0 ナシ
 - 1 直結形
 - 2 隔測形
(リード種類及び長さを指定下さい)

- 15 ドキュメント
- 0 ナシ
 - 1 アリ
(ご希望のものを別途ご指示下さい。)
提出図、取扱説明書、検査要領書
ミルシート、標準成績表(1個1部)
トレサビリティ体系図、強度計算書
立会検査
強度計算書が必要な場合は、事前にお申し付け下さい。