



PD 27・77 水用重錘型圧力計

Model PD 27・77 Dead Weight Tester

概要

PD27・77重錘型圧力計は、圧力媒体に水を使用する重錘型圧力計です。禁油用圧力計の検査・校正に使用される標準圧力計として、また研究・製造用機器の標準圧力発生装置として使用されます。計量法規定の基準重錘型圧力計の仕様に合致しておりますので、ご指定により計量法に基づく基準器検査を受けることができます。

特長

- ・ピストンとシリンダは精密加工技術により製作されており、また圧力媒体に粘性抵抗の少ない水を使用しているため、安定した高感度の測定ができます。
- ・ピストン面積を従来の重錘型圧力計より小さくしており、重錘質量も減少しました。(油用重錘圧力計の1/2)
- ・禁油用の圧力計等の校正時において、タンクサイホンを使用する必要がありません。
- ・標準圧力計を用いても圧力測定ができます。
- ・計器取付台の圧力計取付口は早締方式により、圧力計の取付け、取外しが容易です。
- ・長野計器検査証明書・基準器検査対応品。

PD27(卓上用)

本器は、小形・軽量かつ操作の簡単な加圧ピストン方式の重錘型圧力計です。

計器台が二箇所ありますので、二個の試料を同時に圧力測定できます。(一個の試料のみでもバルブ操作で測定ができます。)

水用のタンクが透明ですので、残量確認や水の汚れ具合の確認が容易です。

PD77(携帯用)

本器の加圧ポンプは、二段式ピストン方式を使用していますので、現場用として任意の場所で簡単、かつ迅速に圧力測定ができる重錘型圧力計です。

微調整バルブにより、微少な圧力調整も可能です。

タンクに水を入れたまま持ち運びが可能です。

製作仕様1

形式：
卓上用 (PD27)、携帯用 (PD77)

使用媒体：
水 (精製水又は純水) ¹

圧力レンジ：
1 20 MPa

精度：
± 0.2 % of Reading

有効容積：
PD27 約 350 ml
PD77 約 280 ml

吐出量 (PD77)：
低圧時 約 12.5 ml / ストローク
高圧時 約 1.5 ml / ストローク

外装：
ライトベージュ

標準付属品：
本体格納箱、Oリング (P7×10)、針抜き、ハンマ、中間継手 (G1/4・G3/8 PD27は各2、PD77は各1)、標準圧力計用継手 (PD77のみ)、試料用L形継手 (PD77のみ)

質量：
PD27 約 11 kg
PD77 約 9 kg

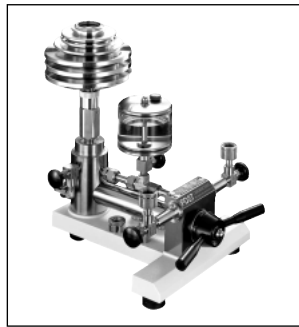
製作仕様2

重錘構成

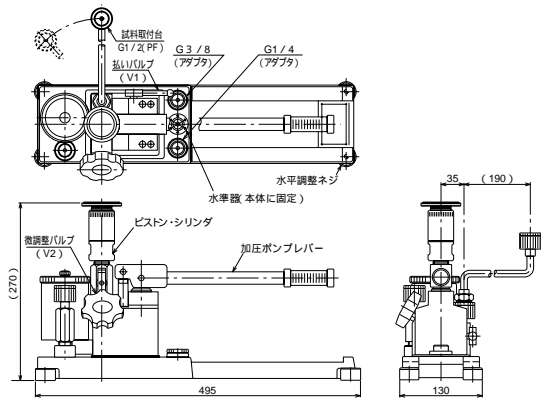
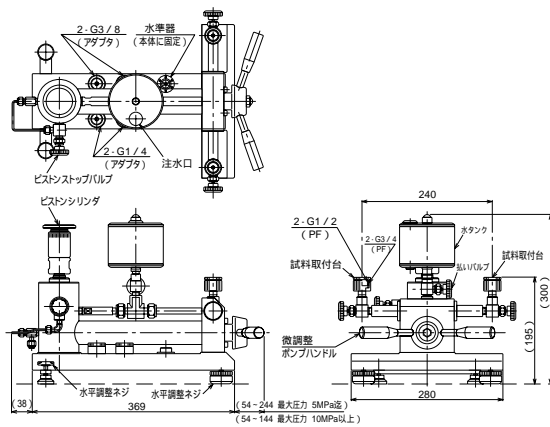
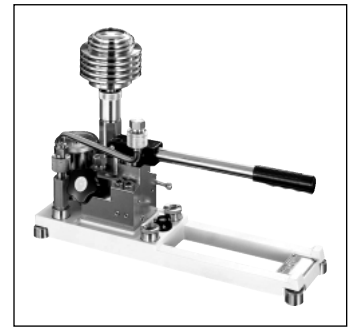
圧力レンジ MPa			有効断面積 cm ²	表示量 MPa												合計
最大	最小	最小区分		ピストン			重錘個数									
				0.05	0.1	0.2	0.005	0.01	0.02	0.05	0.1	0.2	0.5	1	2	
1	0.05	0.005	1/4	1			1	1	2	2	8					1.005
		0.01		1				1	2	2	2	8				2
		0.05		1				1	2	2	2	1	5			
5		0.05	1/8	1					1	2	1	9				5
10	0.1	0.05			1				1	2	1	1	9			10.05
20		0.05			1				1	2	1	1	3	8		20.05

外形寸法

PD27 (卓上用)

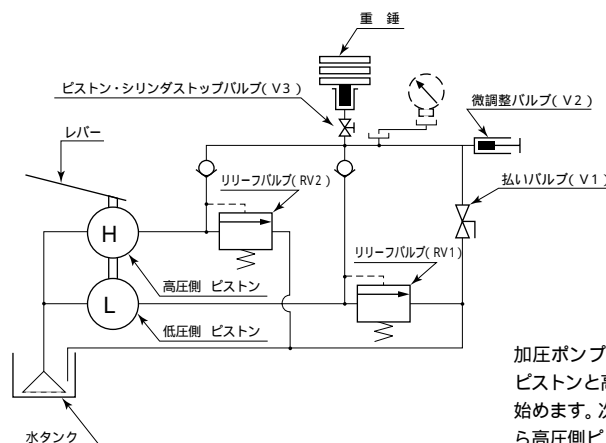


PD77 (携帯用)



PD77圧力回路

(2段式ピストン)

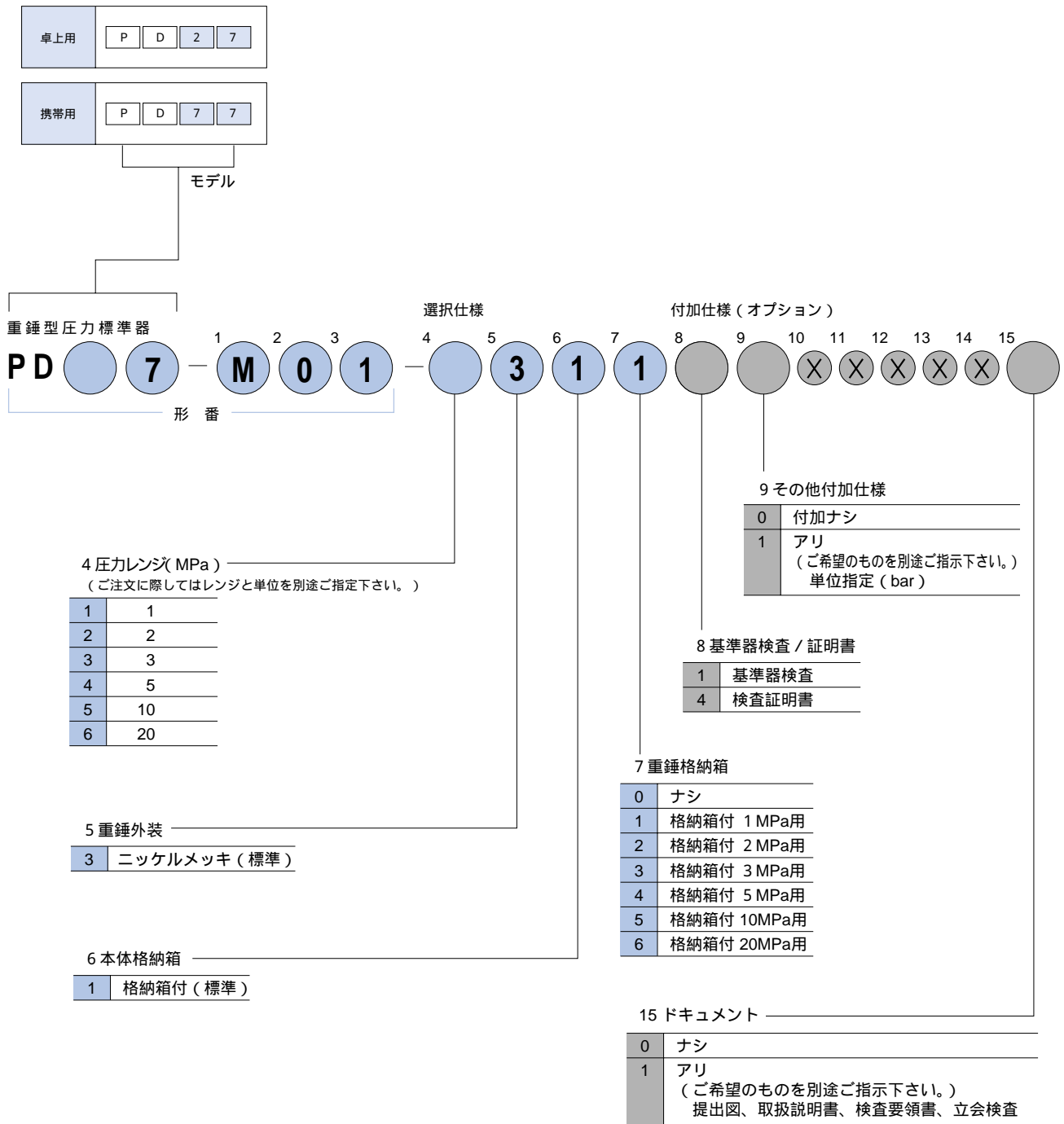


加圧ポンプのレバーを上下することにより、まず低圧側ピストンと高圧側ピストンが同時に作動し、一挙に加圧を始めます。次に低圧側ピストンがフリーとなったところから高圧側ピストンのみで所定の圧力まで昇圧させます。

PD27・77 水用重錘型圧力計

形番構成 ご用命に際しては、形番、各仕様及び圧力レンジをご指定下さい。

(注：本機種において×印の桁には仕様項目がありませんが、ご用命の際は×でご指定下さい。)



ご指定により計量法に基づく基準器検査を受けることができます。検査有効期間は3年ですので3年を経過した場合は、改めて検査を受ける必要があります。

- 1 精製水.....常水を蒸留、イオン交換、超濾過または組合せにより精製した水で細菌、汚染に注意した水 市販 (日本薬局方)
純水.....イオン交換、超濾過または組合せにより製造